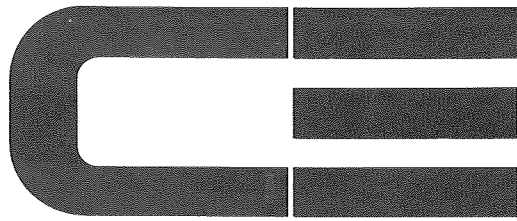


ROUGH TERRAIN



CREVO 500

TR-500M III (6段ブーム、2段ジブ、X型アウトリガ)

■主要諸元

●クレーン

クレーン 容 量	9.7mブーム	50,000kg × 3.0m (12本掛)
	16.0mブーム	30,000kg × 4.5m (8本掛)
	22.3mブーム	20,000kg × 5.0m (5本掛)
	28.6mブーム	12,000kg × 8.0m (4本掛)
	34.9mブーム	11,000kg × 7.0m (4本掛)
	38.05mブーム	8,500kg × 9.0m (4本掛)
	41.2mブーム	7,000kg × 10.0m (4本掛)
	7.8mジブ	3,500kg × 76° (1本掛)
	12.5mジブ	2,500kg × 76° (1本掛)
シングルトップ	4,000kg (1本掛)	
最 大 地上揚程	ブーム	41.6m
	ジブ	54.6m
最 大 作業半径	ブーム	34.0m
	ジブ	40.0m
ブーム長さ		9.7m~41.2m
ブーム伸縮長さ		31.5m
ブーム伸ばし速度		31.5m/122s
ジブ長さ		7.8m、12.5m
巻上げ速度 (ロースピード)	主 巻	124m/min (5層)
	補 巻	124m/min (5層)
フック速度	主 巻	10.3m/min (12本掛)
	補 巻	124m/min (1本掛)
ブーム起伏角度		0°~83°
ブーム上げ速度		0°~83°/65s
旋 回 角 度		360°連続
旋 回 速 度		2.3rpm
ワイヤロープ	主 巻	径18mm × 長さ224m 難燃性ワイヤロープ
	補 巻	径18mm × 長さ120m 難燃性ワイヤロープ
ブーム形式		六角形6段油圧伸縮式(2・3段目同時、4・5・6段目同時)
ブーム伸縮装置		複動油圧シリンダ直押し式 3本、ワイヤロープ式伸縮装置 2基
ジブ形式		クイックターン式(ブーム下抱込側面格納式)2段(2段目引出式) オフセット5°・25°・45° 3段傾斜式
シングルトップ形式		先端ブーム取付横折曲格納式
巻上装置		油圧モータ駆動遊星歯車減速式、スイングベアリング式、高・低速切換式、旋回フリー・ロック切換式、ネガティブブレーキ 自動ブレーキ(自由降下用足踏ブレーキ付)、シングルウインチ2基、圧力補償付流量調整弁付
ブーム起伏装置		複動油圧シリンダ直押し式2本、圧力補償付流量調整弁付
旋 回 装 置		油圧モータ駆動遊星歯車減速式、スイングベアリング式、高・低速切換式、旋回フリー・ロック切換式、ネガティブブレーキ 全油圧式X型(フロート一体型)、スライド・ジャッキ各個操作装置付、最大張出幅 7.3m、中間張出幅 6.7m、5.5m、最小張出幅 4.0m
アウトリガ		
操 作 方 式		油圧パイロット操作式
作業時最大路面荷重		38.8t
動力取出方式		P.T.O.湿式多板クラッチ式
油 圧 ポ ン プ		2連可変ピストンポンプ、2連ギヤポンプ
安 全 装 置		過負荷防止装置(AML)、マルチディスプレイ表示、旋回自動停止装置、巻過防止装置、作業領域制御装置、フリーフォールロック装置、アウトリガ張出幅検出装置、ウインチドラムロック装置、水準器、玉掛けロープはずれ止め、油圧安全弁、伸縮シリンダ油圧ロック装置、起伏シリンダ油圧ロック装置、ジャッキシリンダ油圧ロック装置、旋回ロック装置
付 属 装 置		除湿機能付エアコン、作動油温度表示灯、FM・AMラジオ、オイルクーラー、視覚式ドラム回転指示装置、操作ペダル…ISO記列の場合：伸縮用および補巻用、タダノ記列の場合：起伏用および伸縮用、テレビ(オプション)

●キャリヤ

エンジン	名 称	日産 PF6T(過給機付)
	形 式	水冷4サイクル6気筒直接噴射式ディーゼルエンジン
	総排気量	12,503cc
	最高出力	350PS/2,100rpm
	最大トルク	136kg・m/1,400rpm
トルクコンバータ形式		3要素1段(自動ロックアップ機構付)
変 速 機 形 式		自動及び手動変速式 パワーシフト式(湿式多板クラッチ) 前進4段、後退1段(Hi, Lo付)
減 速 機 形 式		車軸2段減速式
駆 動 方 式		2輪駆動(4×2)・4輪駆動(4×4)切換式
前 車 軸 形 式		全浮動式
後 車 軸 形 式		全浮動式
懸架方式	前 輪	ハイドロニューマチックサスペンション(油圧ロックシリンダ付)
	後 輪	ハイドロニューマチックサスペンション(油圧ロックシリンダ付)
ステアリング形式		全油圧式パワーステアリング 逆ステアリング補正機構付
ブレーキ	主ブレーキ	空気油圧複合式、ディスクブレーキ
	駐車ブレーキ	機械式推進軸制動内部拡張式
	補助ブレーキ	流体式リタータ 排気管開閉弁式排気ブレーキ 作業用補助制動装置
フ レ ー ム		箱形溶接構造
バ ッ テ リ		12V-120Ah × 2個(24V)
燃 料 タ ン ク 容 量		300ℓ
タイヤ	前 輪	505/95R25 183E ROAD
	後 輪	505/95R25 183E ROAD
キ ャ リ ャ		乗車定員1人、内装付、液体封入ゴムマウント方式、フルアジャスタブル中折れシート(ヘッドレスト、シートベルト付)、アジャストハンドル(チルト、伸縮)、間欠式フロント・天井ワイバ(ウォッシュャ付)、パワーウインド、サイドバイザ
安 全 装 置		緊急用かじ取装置、サスペンションロック装置、後輪ステアリングロック装置、エンジンオーバーラン警報装置、オーバシフト防止装置、駐車ブレーキ警報装置、ブーム右サイド電動ミラー、ブーム左サイドモニターテレビ
付 属 装 置		集中給油装置

●走行時寸法

全 長	11,850mm	
全 幅	2,960mm	
全 高	3,710mm	
軸 距	4,850mm	
輪 距	前 輪	2,380mm
	後 輪	2,380mm

●走行性能

最 高 速 度	49km/h
登坂能力(tanθ)	0.57
最小回転半径	6.3m
	(4輪ステアリング)
	10.8m
(2輪ステアリング)	

●車両総重量

全 重 量	37,795kg
前 軸 重	18,895kg
後 軸 重	18,900kg

[ブーム]

単位(t)

ブーム長さ 作業半径	アウトリガ中間張出(5.5m)						一側方	
	9.7m	16.0m	22.3m	28.6m	34.9m	38.05m	41.2m	
2.5m	45.0	30.0	20.0	12.0				
3.0m	45.0	30.0	20.0	12.0				
3.5m	41.0	30.0	20.0	12.0	11.0			
4.0m	36.8	30.0	20.0	12.0	11.0	8.5		
4.5m	33.2	30.0	20.0	12.0	11.0	8.5		
5.0m	30.2	27.0	20.0	12.0	11.0	8.5	7.0	
5.5m	25.2	24.0	19.8	12.0	11.0	8.5	7.0	
6.0m	21.0	20.7	18.7	12.0	11.0	8.5	7.0	
6.5m	18.2	18.0	17.0	12.0	11.0	8.5	7.0	
7.0m	15.5	15.2	15.1	12.0	11.0	8.5	7.0	
8.0m		11.9	11.6	12.0	10.1	8.5	7.0	
9.0m		9.5	9.15	10.2	9.4	8.5	7.0	
10.0m		7.65	7.35	8.35	8.4	7.9	7.0	
11.0m		6.25	6.0	7.0	7.3	7.35	6.5	
12.0m		5.15	4.9	5.85	6.3	6.3	6.0	
13.0m		4.2	4.0	5.0	5.5	5.5	5.6	
14.0m			3.25	4.2	4.75	4.8	5.0	
16.0m			2.05	3.0	3.55	3.6	3.8	
18.0m			1.05	2.1	2.65	2.7	2.9	
20.0m				1.35	1.95	2.05	2.25	
22.0m				0.7	1.3	1.5	1.7	
24.0m					0.8	1.0	1.2	
26.0m						0.6	0.8	
A(°)	0~83		24~83		38~83		44~83 49~83	

A: ブーム角度の範囲(無負荷時)

[ジブ]

ジブ長さ オフセット	アウトリガ中間張出(5.5m)						一側方					
	7.8m			12.5m			7.8m			12.5m		
	5	25	45	5	25	45	5	25	45	5	25	45
ブーム角度(°)	作業半径(m)	定格総荷重(t)	作業半径(m)	定格総荷重(t)	作業半径(m)	定格総荷重(t)	作業半径(m)	定格総荷重(t)	作業半径(m)	定格総荷重(t)	作業半径(m)	定格総荷重(t)
83	6.4	3.5	9.0	2.4	10.7	1.6	7.9	2.5	11.4	1.4	14.2	0.8
76	13.4	3.5	15.6	2.4	16.7	1.6	15.7	2.5	18.5	1.4	20.7	0.8
74	15.2	3.25	17.3	2.2	18.3	1.5	17.6	2.25	20.4	1.4	22.3	0.8
72	16.9	2.95	19.0	2.1	19.9	1.48	19.4	2.05	22.1	1.3	24.1	0.8
70	18.5	2.65	20.6	1.95	21.4	1.45	21.3	1.9	23.9	1.25	25.7	0.8
68	20.0	2.4	22.3	1.85	23.0	1.43	23.0	1.75	25.5	1.2	27.3	0.8
65	22.1	1.75	24.3	1.55	25.2	1.4	25.5	1.45	28.0	1.1	29.5	0.77
60	25.6	0.8	27.5	0.7	28.3	0.65	29.1	0.6	31.5	0.5	32.9	0.45
A(°)	59~83											

A: ブーム角度の範囲(無負荷時)

[ブーム]

単位(t)

ブーム長さ 作業半径	アウトリガ最小張出(4.0m)						一側方	
	9.7m	16.0m	22.3m	28.6m	34.9m	38.05m	41.2m	
2.5m	40.0	30.0	20.0	12.0				
3.0m	40.0	30.0	20.0	12.0				
3.5m	33.4	30.0	20.0	12.0	11.0			
4.0m	26.5	27.0	20.0	12.0	11.0	8.5		
4.5m	21.0	21.5	20.0	12.0	11.0	8.5		
5.0m	17.4	17.4	17.0	12.0	11.0	8.5	7.0	
5.5m	14.6	14.5	14.2	12.0	11.0	8.5	7.0	
6.0m	12.5	12.2	12.0	12.0	11.0	8.5	7.0	
6.5m	10.5	10.5	10.4	11.3	10.3	8.5	7.0	
7.0m	9.0	9.1	9.0	10.0	9.5	8.5	7.0	
8.0m		6.9	6.8	7.8	8.0	8.0	7.0	
9.0m		5.4	5.25	6.2	6.65	6.7	6.5	
10.0m		4.3	4.1	5.0	5.6	5.7	5.9	
11.0m		3.4	3.15	4.05	4.65	4.75	5.0	
12.0m		2.6	2.45	3.3	3.85	4.0	4.2	
13.0m		1.85	1.75	2.7	3.2	3.35	3.55	
14.0m			1.15	2.15	2.7	2.85	3.0	
16.0m				1.2	1.8	2.0	2.15	
18.0m					1.1	1.3	1.5	
20.0m						0.75	0.95	
A(°)	0~83		38~83		47~83		53~83 56~83 60~83	

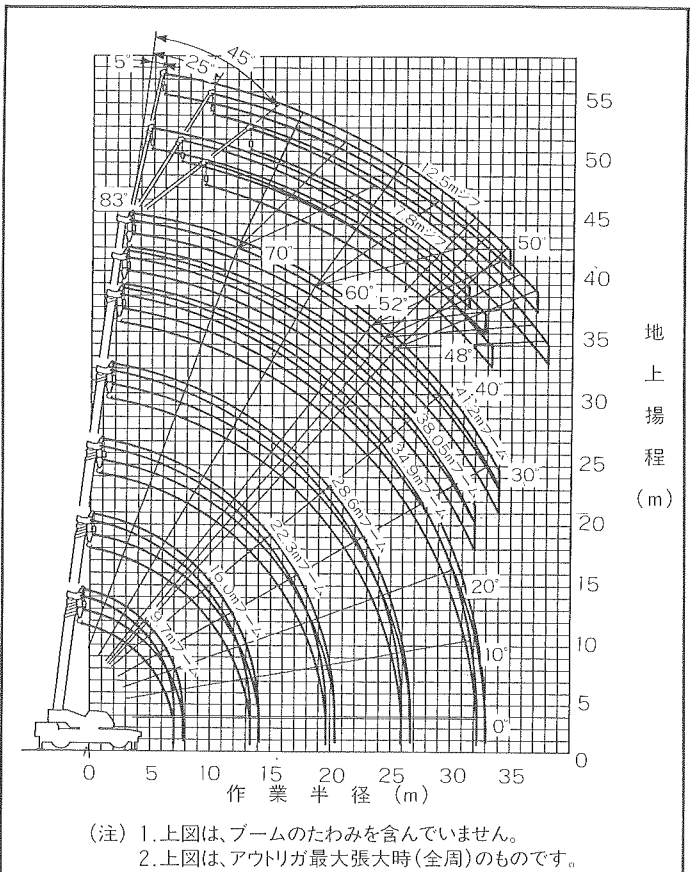
A: ブーム角度の範囲(無負荷時)

[ジブ]

ジブ長さ オフセット	アウトリガ最小張出(4.0m)						一側方					
	7.8m			12.5m			7.8m			12.5m		
	5	25	45	5	25	45	5	25	45	5	25	45
ブーム角度(°)	作業半径(m)	定格総荷重(t)	作業半径(m)	定格総荷重(t)	作業半径(m)	定格総荷重(t)	作業半径(m)	定格総荷重(t)	作業半径(m)	定格総荷重(t)	作業半径(m)	定格総荷重(t)
83	6.4	3.5	9.0	2.4	10.7	1.6	7.9	2.5	11.4	1.4	14.2	0.8
76	13.4	3.5	15.6	2.4	16.7	1.6	15.7	2.5	18.5	1.4	20.7	0.8
74	15.0	2.6	17.3	2.2	18.3	1.5	17.5	2.1	20.4	1.4	22.3	0.8
72	16.4	2.0	18.7	1.7	19.9	1.48	19.1	1.6	22.1	1.3	24.1	0.8
70	17.9	1.5	20.2	1.25	21.3	1.1	20.7	1.2	23.7	0.95	25.7	0.8
A(°)	69~83											

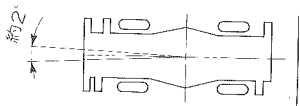
A: ブーム角度の範囲(無負荷時)

■作業半径揚程図



(注) 1. 上図は、ブームのたわみを含んでいません。
2. 上図は、アウトリガ最大張大時(全周)のものです。

- 作業半径は、ブーム及びタイヤのたわみを含んだ実際の値に基づいていますので、必ず作業半径を基準として作業を行ってください。
- 「前方」のクレーン作業は、標準画面上に「前方」が表示されているときに行ってください。前方の範囲は、ブームがキャリヤの前方2以内です。



- 各ブーム長さにおけるフックのワイヤロープ標準巻掛け本数は下表のとおりです。なお、ロープ1本当りの荷重は主巻4.17t以下、捕巻4.0t以下です。

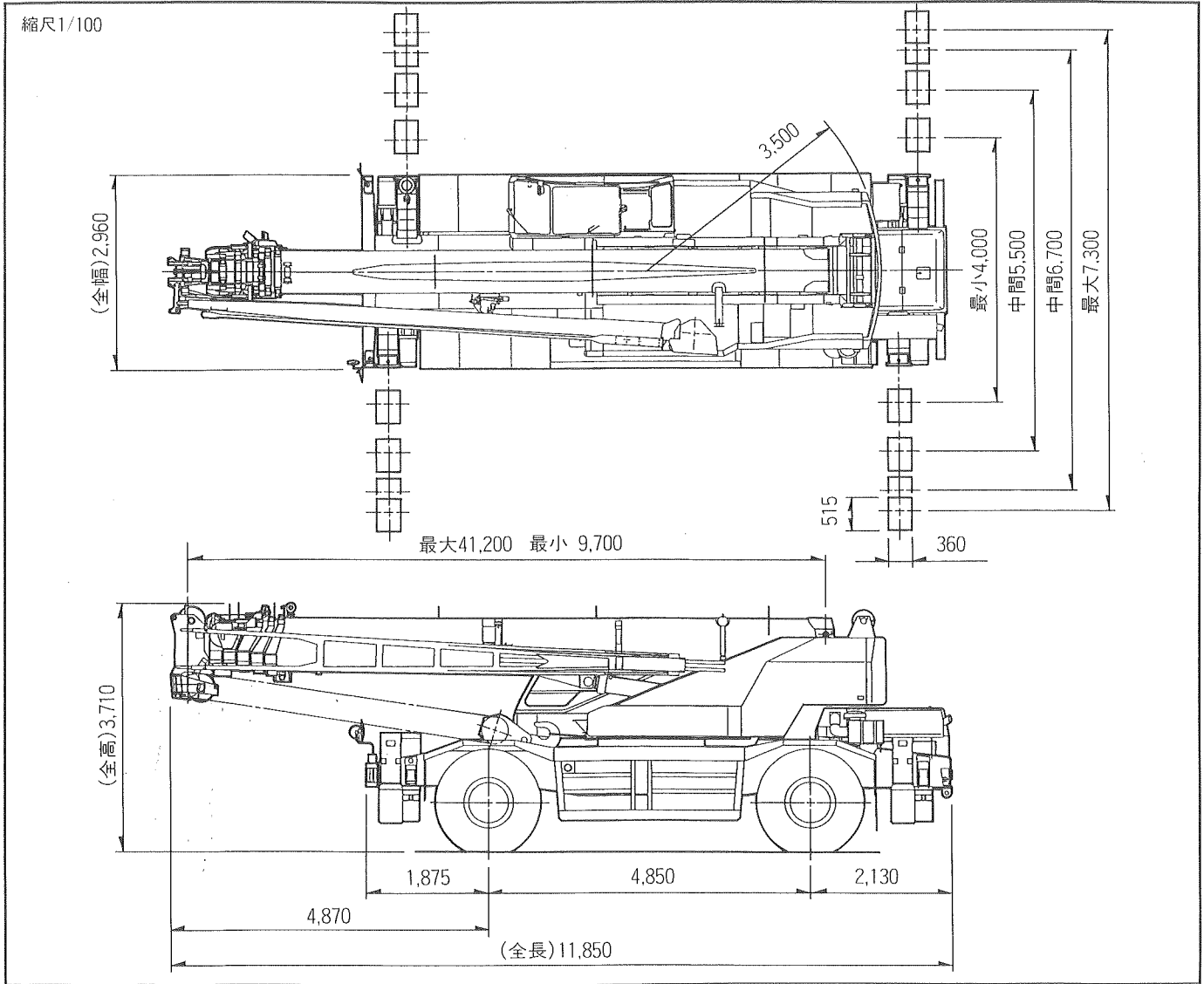
ブーム長さ	9.7m	16.0m	22.3m	シングルトップ
巻掛本数	12	8	5(6)	1

()内は25tフック

- シングルトップの定格総荷重は、ブームの定格総荷重よりブームに取付けられているフックの重量を差し引いたものとし、かつ限度は4.0tです。
- 自由降下作業、ブーム長さが22.3mを超えるブーム作業、ジブの使用はしないでください
- 吊り荷走行は、「駆動切換」スイッチを「L/40」にして行ってください。
- 吊り荷走行は、旋回ブレーキをかけ、荷が振れないように地面近くに保持し、1.6km/h以下で行ってください。特に急ハンドル、急発進、急ブレーキは避けてください。
- 吊り荷走行中は、クレーン作業を行わないでください。

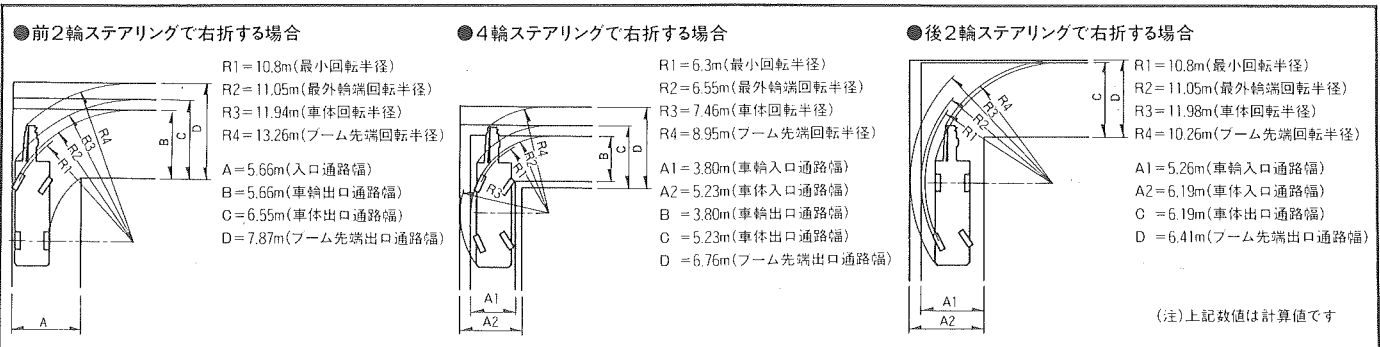
50eR7L-2

■組立図



●全装備(車検登録重量)で基本通行条件のD条件適合車です。●道路の通行には道路法による通行の許可と道路運送車両法による保安基準の緩和の認可が必要です。

■最小直角通路幅



幸せと感動を伝える創造企業

株式会社 タダノ